
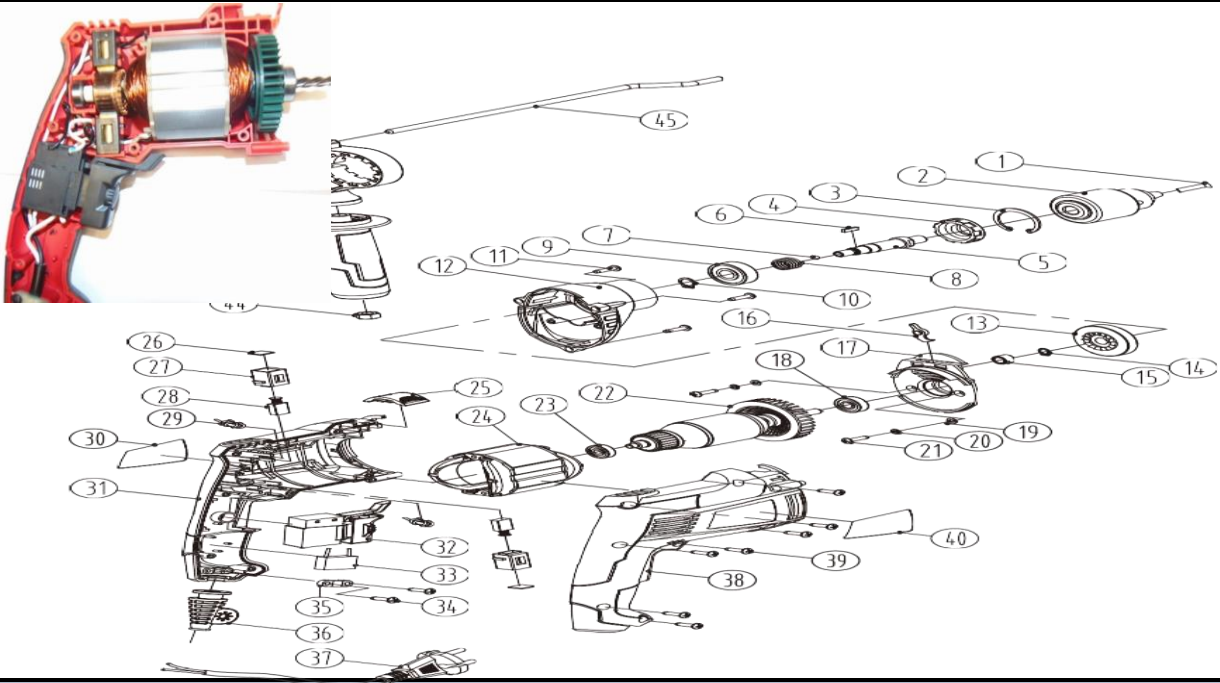


FICHA TECNICA HERRAMIENTAS ELECTRICAS

EQUIPO	CODIGO	DESCRIPCION	MODELO
	309658	TALADRO DE IMPACTO 13 MM (1/2")	TKID-13-N
ESPECIFICACIONES TECNICAS			
POTENCIA:	850W	CADENCIA DE IMPACTO:	28000-46000 g.p.m
VOLTAJE:	110 V/ 60Hz	PESO:	
VELOCIDAD VARI:	0-2800 r.p.m		






DESPIECE



DESCRIPCIÓN

N°	IMAGEN	CÓDIGO SVK	DESCRIPCIÓN	DATOS TECNICOS	COMPATIBILIDAD
1			TORNILLO DEL MANDRIL	M5x25	
2			MANDRIL	13mm ACERO	
3			RETEN	35 mm ACERO	
4			GUARDAPOLVO	PLASTICO	
5			EJE		
6			CUÑA	3x3.8x10	
7			BOLA DE ACERO	Ø5	
8			BUJE DE IMPACTO		
9			RODAMIENTO	6201-2Z	
10			RETEN	12mm	
11			TORNILLO	ST4.2x19	

12			CAJA DE CAMBIOS		
13			ENGRANAJE PRINCIPAL	Ø44mm	
14			RETEN	10mm	
15			BUJE DE ACEITE	Ø12×Ø8×8	
16			TENEDOR DE TRANSMISION	ACERO	
17			BLOQUE CENTRAL		
18			RODAMIENTO	608-2RS	
19			ARANDELA	4mm	
20			ARANDELA DE PRESION	4mm	
21			TORNILLO	M4×16	
22		389734	INDUCIDO P/ TALADRO TKID-13-N	Ø38×Ø25×125mm	
23			RODAMIENTO	626-2Z	
24			CAMPO P/ TALADRO TKID-13-N	Ø56x×Ø62×72mm	
25			SELECTOR DE FUNCION		
26			TAPA DEL PORTA CARBON		
27			PORTA CARBON	LARGO:21mm ANCHO:14mm	ALTO:14mm
28			CARBONES	LARGO:15mm ANCHO:5mm	ALTO:10mm
29	N/A		INDUCTOR	N/A	
30			ETIQUETA DE ESPECIFICACIONES		
31			CARCAZA IZQUIERDA	NYLON	
32			SWITCH DE ENCENDIDO	FD2-1110 10(10)A 125VAC 5E4	
33	N/A		CAPACITOR	N/A	
34			TORNILLO	ST4.2×14	
35			SOPORTE DEL CABLE		
DESCRIPCIÓN					
N°	IMAGEN	CÓDIGO	DESCRIPCIÓN	DATOS TECNICOS	COMPATIBILIDAD
36			PROTECTOR DEL CABLE		

37			CABLE DE PODER		
38			CARCAZA DERECHA	NYLON	
39			TORNILLO	ST4.2x16	
40			ETIQUETA DE ESPECIFICACIONES		
41			TORNILLO	M8X100	
42			ASIENTO DEL MANGO		
43			MANGO	PLASTICO	
44			TUERCA	M8	